

NÓS SOMOS

AEG

Aço

Excelência

Gratidão

AEG COMÉRCIO E FABRICAÇÃO DE PEÇAS LTDA

- > Bem Vindo a AEG
- > O que fazemos
- > O que temos
- > Visão, Missão e Valores
- > Política da Qualidade
- > Venha nos visitar



BEM-VINDO A AEG

**MOLDAMOS O AÇO, DAMOS VIDA AO
SEU PROJETO. SOMOS EXPERT EM
ESTAMPARIA E SOLDA.**

**Estamos localizados próximo a
Stellantis em Betim/MG.**

**Possuímos uma grande variedade de
equipamentos. Trabalhamos da
cotação ao produto final, passando
pela análise e engenharia.**

O seu produto com excelência!



O QUE FAZEMOS

ESTAMPARIA E SOLDA

Produtos estampados conforme a necessidade do nosso cliente. Conjuntos e componentes soldados com precisão e qualidade. Cotamos seu projeto em busca do melhor resultado.

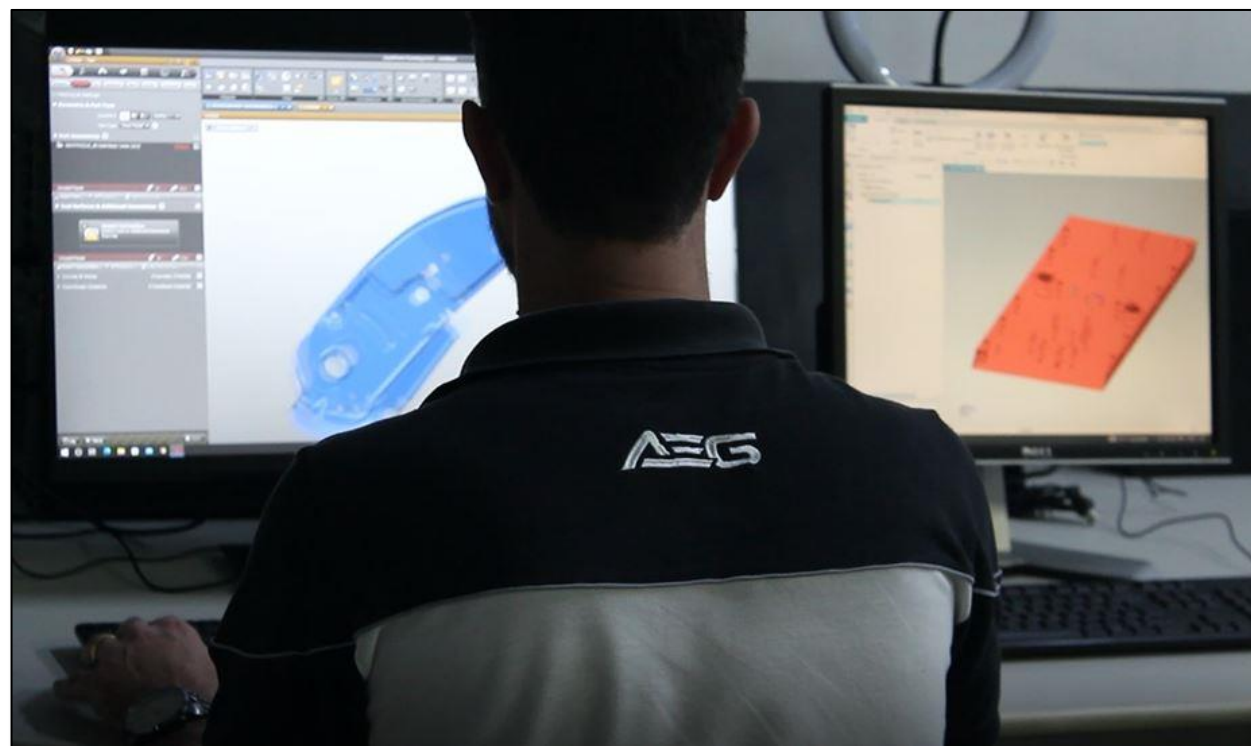


ENGENHARIA

COTAÇÃO

Temos uma equipe qualificada para a cotação do projeto.

Possuímos softwares de engenharia que buscam o melhor resultado possível dentro de seu orçamento.

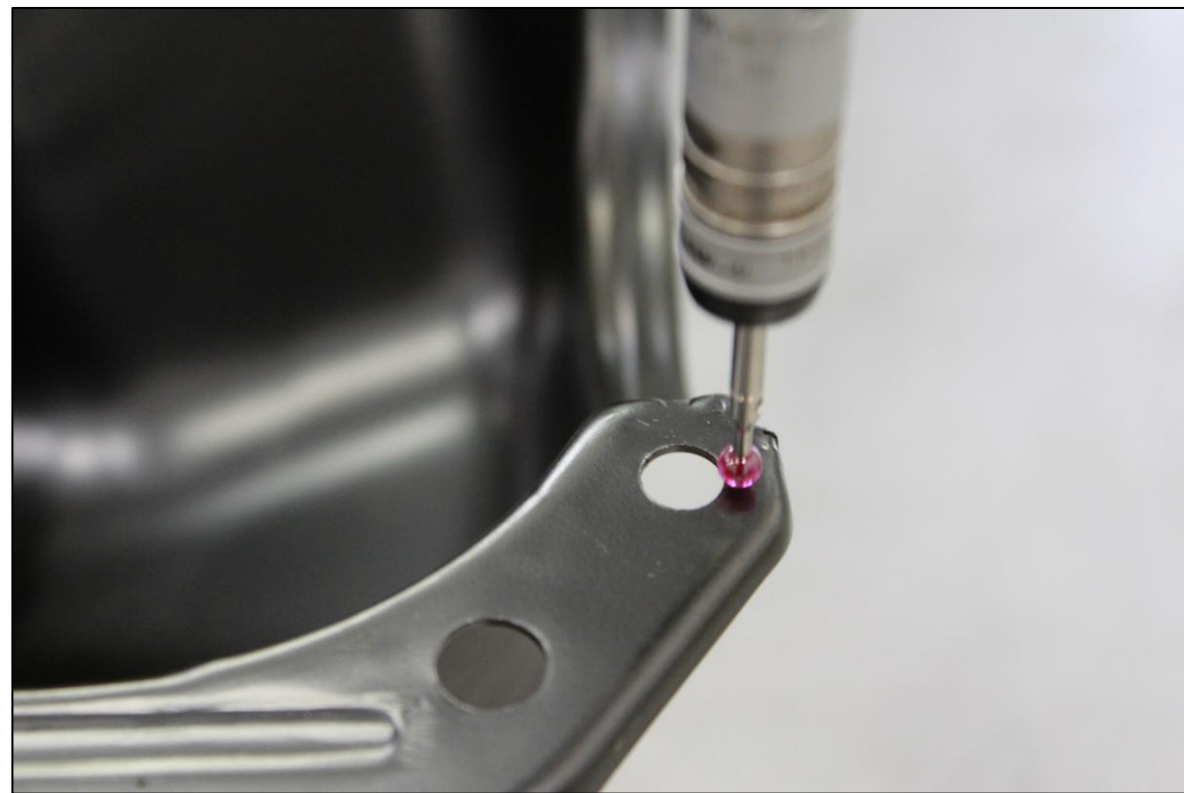


METROLOGIA

ANÁLISE

Através de testes realizados em nosso laboratório de metrologia, conseguimos validar a cotação e todo o processo envolvido para a fabricação do produto.

Seguimos as melhores práticas da qualidade para garantir a fidelidade do produto final.



LOGÍSTICA

INTEGRADA

Possuímos sistema ERP, para PCP, recebimento MRP e expedição, além de uma grande área de armazenamento totalmente coberta e funcionários experientes no processo.



O QUE TEMOS

PLANTA BETIM-MG



O QUE TEMOS

ESTAMPARIA

PRENSAS

- > 14 Prensas de pequeno porte
(De 110 até 250 Toneladas);
- > 9 Prensas de 400 Toneladas;
- > 5 Prensas de 500 Toneladas;
- > 4 Prensas de 800 Toneladas;
- > 1 Prensa de 1200 Toneladas.

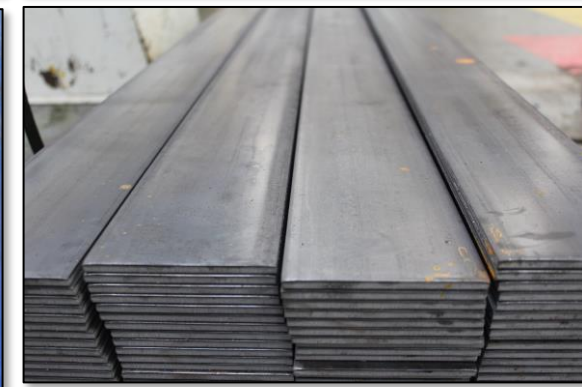
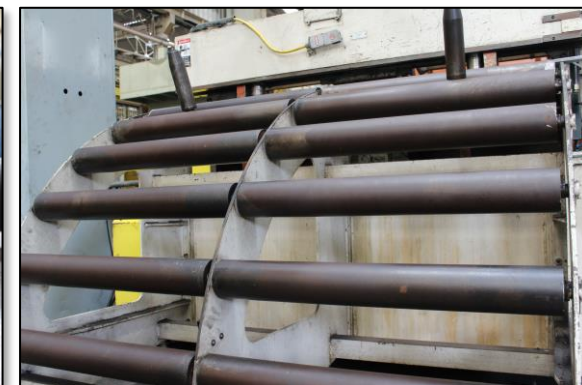
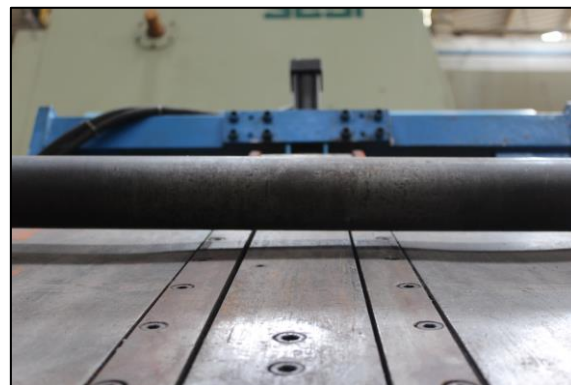


O QUE TEMOS

ESTAMPARIA

DESBOBINADORES

- > 1 Desbobinador/Alimentador (Espessura 0,30 à 3,20mm / Largura 400mm);
- > 1 Desbobinador/Alimentador (Espessura 0,30 à 5,00mm / Largura 600mm);
- > 1 Desbobinador/Alimentador (Espessura 0,40 à 4,50mm / Largura 600mm);
- > 1 Desbobinador/Alimentador (Espessura 0,50 à 3,00mm / Largura 200mm);
- > 3 Desbobinadores/Alimentadores (Espessura 0,50 à 4,50mm / Largura 600mm);
- > 1 Desbobinador/Alimentador (Espessura 2,00 à 6,00mm / Largura 850mm).
- > 1 Desbobinador/Alimentador (Espessura 0,6 à 3,00mm / Largura 300 a 1500mm/20 toneladas).



ESTAMPARIA

NOSSA ESTRUTURA

FABRICANTE	CAPACIDADE (Tonelada)	ABERTURA MÁXIMA (Milímetro)	ABERTURA MÍNIMA (Milímetro)	CURSO (Milímetro)	DIMENSÕES MESA (Milímetro)	DIMENSÕES MARTELO (Milímetro)	ALIMENTADOR / DESBOBINADOR
Seyi	110	340	270	90	1150X680	650X520	
Chin Fong	110	340	270	90	1150X680	650X520	
Chin Fong	110	340	270	90	1150X680	650X520	
Chin Fong	110	340	270	90	1150X680	650X520	
Seyi	200	440	380	110	1400X840	860X650	Espessura: 0,50 à 3,00mm Largura: 200mm
Seyi	200	440	380	110	1400X840	860X650	
Seyi	200	440	380	110	1400X840	860X650	
Seyi	200	440	380	110	1400X840	860X650	
Seyi	200	440	380	110	1400X840	860X650	
Seyi	200	440	380	110	1400X820	850X630	
Seyi	200	440	380	110	1400X840	860X650	
Seyi	200	440	380	110	1400X840	860X650	
Seyi	200	440	380	110	1400X840	860X650	
Seyi	200	440	380	110	1400X840	860X650	
Seyi	200	440	380	110	1400X840	860X650	
Mahnke	200	440	380	110	1400X840	860X650	
Mahnke	200	440	380	110	1400X840	860X650	
Luxor	200	440	380	110	1400X840	860X650	
Luxor	200	440	380	110	1400X840	860X650	
Schuler	200	440	380	110	1400X840	860X650	
Schuler	200	440	380	110	1400X840	860X650	

ESTAMPARIA

NOSSA ESTRUTURA

FABRICANTE	CAPACIDADE (Tonelada)	ABERTURA MÁXIMA (Milímetro)	ABERTURA MÍNIMA (Milímetro)	CURSO (Milímetro)	DIMENSÕES MESA (Milímetro)	DIMENSÕES MARTELO (Milímetro)	ALIMENTADOR / DESBOBINADOR
Ergon	200	440	380	110	1400X840	860X650	
Ergon	200	440	380	110	1400X840	860X650	
Ergon	200	440	380	110	1400X840	860X650	
Ergon	200	440	380	110	1400X840	860X650	
Ergon	200	440	380	110	1400X840	860X650	
Seyi	250	490	380	120	1350X900	1100X720	Espessura: 0,30 à 3,20mm Largura: 400mm
Seyi	250	490	380	120	1350X900	1100X720	Espessura: 0,50 à 4,50mm Largura: 600mm
Rovetta	400	1200	950	305	2450X1550	2450X1550	
Rovetta	400	1200	950	305	2450X1550	2450X1550	
Gutmann	400	1050	850	420	2800X1600	2800X1600	
Mahnke	400	1150	800	406	2740X1520	2740X1520	
Danly	400	960	610	410	2130X1220	2130X1220	
Danly	400	1050	860	600	2750X1660	2750X1660	
Gutmann	400	1050	850	420	2800X1600	2800X1600	Espessura: 0,40 à 4,50mm Largura: 600mm
Seyi	400	1000	750	305	2800X1400	2750X1400	Espessura: 2,00 à 6,00mm Largura: 850mm
Seyi	400	1000	750	305	3100X1400	3100X1400	
Rovetta	500	1200	950	305	3000X1550	3000X1550	
Rovetta	500	1200	950	305	3000X1550	3000X1550	Espessura: 0,50 à 4,50mm Largura: 600mm
Rovetta	500	1200	950	305	3000X1550	3000X1550	Espessura: 0,50 à 4,50mm Largura: 600mm
Danly	500	1030	800	610	2740X1370	2740X1370	
Danly	500	1030	800	610	2740X1370	2740X1370	
Schuler	800	1400	950	914	4600X2400	4600X2400	Espessura 0,6 à 3,0 mm Largura: 300 a 1500mm
Danly	800	1030	800	610	2740X1370	2740X1370	
Danly	800	1030	800	610	2740X1370	2740X1370	
Danly	800	1030	800	610	2740X1370	2740X1370	

O QUE TEMOS

SOLDA

05 Robôs de solda Mig/Mag;

02 Robôs de Solda Ponto;

13 Estacionárias;

10 Pinças de Solda a Ponto.



O QUE TEMOS

FERRAMENTARIA INDUSTRIAL

- > Furadeira Radial – Caser 35-1600;
- > Torno – ROMI Tormax 35A 2,5m de barramento;
- > Fresadora Ferramenteira – Sunlike ISO40;
- > Retifica Cilíndrica – Sulmecânica;
- > Retifica Plana – 250x580mm;
- > Retifica Plana – ZEMA RT1200 – 550x2500mm;
- > Fresadora CNC – MAZAK VTC 20B – 500x1450mm;
- > Forno – INFINIT TT600.





**NOSSA MISSÃO,
VISÃO E
VALORES.**



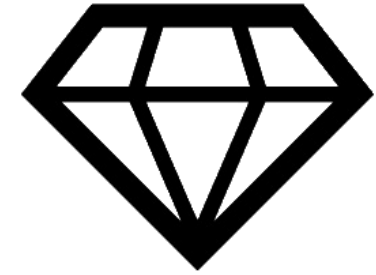
Missão

Nós somos especialistas em fornecer itens de estamparia leve a pesada, soldados e conjuntos montados, atendendo sistemistas e reposição da indústria automotiva, bem como os mercados de energia, linha branca e agrícola.



Visão

Para o primeiro triênio da empresa, alcançar a total capacidade produtiva, o respeito dos clientes e a admiração dos colaboradores, enquanto gera o resultado esperado pelos acionistas.



Valores

Os principais pilares de nossa empresa são honestidade, responsabilidade, respeito, comprometimento e gratidão.

AÇO

EXCELÊNCIA

GRATIDÃO



POLITICA DA QUALIDADE

“Produzir peças estampadas, conjuntos soldados e montados que atendam aos requisitos e o interesse dos mercados automotivo, energético, linha branca e agrícola. Conquistar o respeito e a satisfação dos Clientes buscando a melhoria contínua por meio do Sistema de Gestão da Qualidade. Aumentar a capacidade produtiva, gerar resultados positivos e buscar o crescimento da organização, colaboradores e acionistas. Praticar preço justo e atendimento aos clientes com pontualidade e qualidade. Manter um ambiente de trabalho seguro e dentro dos padrões de regulamentação municipal, estadual e federal. Observar e respeitar a missão, visão e valores da empresa”.

VENHA NOS VISITAR



ENDEREÇO

- Rua Gustaf Dallen 455 - Distrito Industrial Paulo Camilo Sul - Betim
- (31) 4127-0132
- aeg@aegbetim.com



Visite nosso site em: www.aegbetim.com.br



OBRIQADQ